

# SAMTECH

..... gas system technologies



**VALVOLE A SFERA IN ACCIAIO  
PER GAS**

**GAS STEEL BALL VALVE**

# VALVOLE A SFERA IN ACCIAIO FLANGIATE TIPO WAFER A PASSAGGIO TOTALE

# FULL BORE FLANGED STEEL BALL VALVE WAFER TYPE



Omologate / Approved



• ANTISTATIC DEVICE BS 5146

### Materiali standard:

- Corpo: ASTM A 105 (acciaio al carbonio)
- Sfera: AISI 316
- Stelo: AISI 304
- Sedi: PTFE
- O-ring: VITON
- Su richiesta:  
Corpo in acciaio inox  
Flange ANSI/DIN  
Passaggio ridotto

### Costruzione standard:

- Ts -20°C
- Dispositivo antistatico secondo BS5146
- "Fire safe design" secondo BS6755
- Flangiatura: UNI PN 6 ÷ 40 ANSI 150 ÷ 300

### Azionamenti:

- Tutte le valvole comprendono la leva manuale.
- Su richiesta si possono fornire con attuatore pneumatico e/o riduttore manuale.

### Standard materials:

- Body: ASTM A 105 (carbon steel)
- Ball: AISI 316
- Stem: AISI 304
- Seats: PTFE
- O-ring: VITON
- On request:  
Stainless steel body  
ANSI/DIN flanges  
Reduced bore

### Standard construction:

- Ts -20°C
- Antistatic device according BS5146
- "Fire safe design" according BS6755
- Flanged: UNI PN 6 ÷ 40 ANSI 150 ÷ 300

### Actuators:

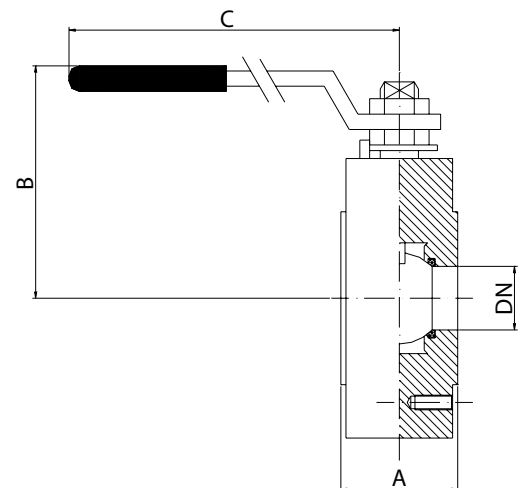
- All valves include the manual operating lever.
- Available on request the pneumatic actuator and/or the manual

### VERSIONE STANDARD/STANDARD MODEL

codice**/code**	DN	Diametro ø inch	A*mm	B mm	C mm
VSF011531	15	½"	36	100	148
VSF012031	20	¾"	38	105	148
VSF012531	25	1"	43	100	174
VSF013231	32	1 ¼"	54	105	274
VSF014031	40	1 ½"	64	110	274
VSF015031	50	2"	85	128	286
VSF016531	65	2 ½"	103	200	386
VSF018031	80	3"	120	215	386
VSF018531	100	4"	155	220	515
VSF018731	125	5"	182	230	515
VSF018931	150	6"	210	250	670

### VERSIONE PER IMPIEGO BASSA TEMPERATURA/MODEL FOR LOW TEMPERATURE Corpo/Body ASTM A350 LF2 Ts -40° C

codice**/code**	DN	Diametro ø inch	A*mm	B mm	C mm
VSF011531/C	15	½"	36	100	148
VSF012031/C	20	¾"	38	105	148
VSF012531/C	25	1"	43	100	174
VSF013231/C	32	1 ¼"	54	105	274
VSF014031/C	40	1 ½"	64	110	274
VSF015031/C	50	2"	85	128	286
VSF016531/C	65	2 ½"	103	200	386
VSF018031/C	80	3"	120	215	386
VSF018531/C	100	4"	155	220	515
VSF018731/C	125	5"	182	230	515
VSF018931/C	150	6"	210	250	670



\* Su richiesta la quota "A" può essere fornita in altre dimensioni.  
On request "A" is available with other dimensions.

\*\* Il codice si riferisce alla versione standard a stock con flangiatura UNI PN 40.  
The code is referred to the standard version with flange UNI PN 40.

# VALVOLA A SFERA "SPLIT BODY" (2 PEZZI) IN ACCIAIO A PASSAGGIO TOTALE

# FULL BORE SPLIT BODY (TWO PIECES) STEEL BALL VALVE



Omologate / Approved



• ANTISTATIC DEVICE BS 5146

### Materiali standard:

- Corpo: ASTM A 105 (acciaio al carbonio)
- Sfera: AISI 316
- Stelo: AISI 304
- Sedi: PTFE
- O-ring: VITON
- Su richiesta:  
Corpo in acciaio inox  
Flange ANSI/DIN  
Passaggio ridotto

### Costruzione standard:

- Ts -20°C
- Dispositivo antistatico secondo BS5146
- "Fire safe design" secondo BS6755
- Flangiatura: UNI PN 6 ÷ 40 ANSI 150 ÷ 300

### Azionamenti:

- Tutte le valvole comprendono la leva manuale.
- Su richiesta si possono fornire con attuatore pneumatico e/o riduttore manuale.

### Standard materials:

- Body: ASTM A 105 (carbon steel)
- Ball: AISI 316
- Stem: AISI 304
- Seats: PTFE
- O-ring: VITON
- On request:  
Stainless steel body  
ANSI/DIN flanges  
Reduced bore

### Standard construction:

- Ts -20°C
- Antistatic device according BS5146
- "Fire safe design" according BS6755
- Flanged: UNI PN 6 ÷ 40 ANSI 150 ÷ 300

### Actuators:

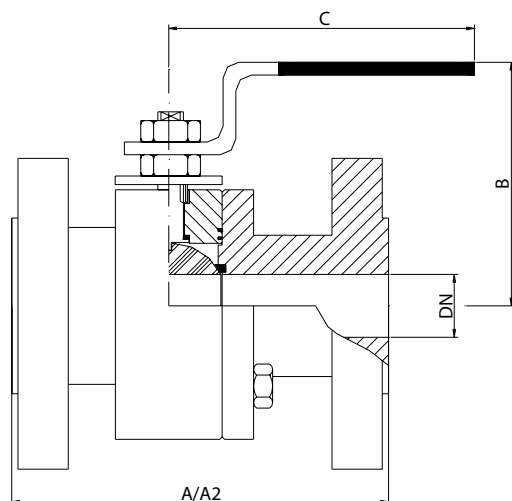
- All valves include the manual operating lever.
- Available on request the pneumatic actuator and/or the manual

### VERSIONE STANDARD/STANDARD MODEL

codice*/code*	DN	Diametro ø inch	A mm	A2 mm	B mm	C mm
VSF111531	15	½"	115	140	105	148
VSF112031	20	¾"	120	152	105	148
VSF112531	25	1"	125	165	110	174
VSF113231	32	1 ¼"	130	180	100	274
VSF114031	40	1 ½"	140	191	108	274
VSF115031	50	2"	150	216	128	286
VSF116531	65	2 ½"	170	241	167	386
VSF118031	80	3"	180	283	182	386
VSF118531	100	4"	190	305	225	515
VSF118731	125	5"	325	381	-	515
VSF118931	150	6"	350	403	245	670

### VERSIONE PER IMPIEGO BASSA TEMPERATURA/MODEL FOR LOW TEMPERATURE Corpo/Body ASTM A350 LF2 Ts -40° C

codice*/code*	DN	Diametro ø inch	A mm	A2 mm	B mm	C mm
VSF111531/C	15	½"	115	140	105	148
VSF112031/C	20	¾"	120	152	105	148
VSF112531/C	25	1"	125	165	110	174
VSF113231/C	32	1 ¼"	130	180	100	274
VSF114031/C	40	1 ½"	140	191	108	274
VSF115031/C	50	2"	150	216	128	286
VSF116531/C	65	2 ½"	170	241	167	386
VSF118031/C	80	3"	180	283	182	386
VSF118531/C	100	4"	190	305	225	515
VSF118731/C	125	5"	325	381	-	515
VSF118931/C	150	6"	350	403	245	670



\* Codice della versione standard a stock  
con flangiatura UNI PN 40 scartamento DIN (A).  
Code of the standard version  
with flange UNI PN 40 and face to face din (A).

A = scartamento DIN 3202 F4 - F5 PN 10-40  
face to face DIN 3202 F4 - F5 PN 10-40

A2 = scartamento secondo ANSI 300  
face to face ANSI 300

Su richiesta scartamenti ANSI 150-600/UNI PN 64 e PN 100  
On request face to face ANSI 150-600/UNI PN 64 e PN 100

Omologate / Approved



- FIRE SAFE DESIGN BS 6755
- ANTISTATIC DEVICE BS 5146

VALVOLA MONOBLOCCO IN ACCIAIO ATTACCHI FILETTATI, PASSAGGIO TOTALE  
 FULL BORE THREADED ONE PIECE BODY STEEL BALL VALVE



VALVOLA A SFERA MONOBLOCCO IN ACCIAIO  
 ATTACCHI FLANGIATI, PASSAGGIO TOTALE  
 FULL BORE ONE PIECE FLANGED STEEL BALL VALVES

VALVOLA A SFERA FILETTATA A TRE VIE PASSAGGIO TOTALE IN ACCIAIO  
 FULL BORE THREADED THREE WAY STEEL BALL VALVE



**VALVOLA A SFERA FILETTATA  
 A TRE VIE PASSAGGIO TOTALE**

**THREE WAY THREADED BALL VALVE  
 FULL BORE**

**Materiali standard:**

- Corpo: ASTM A 105 (acciaio al carbonio)
- Sfera: AISI 316
- Stelo: AISI 304
- Sedi: PTFE
- O-ring: VITON
- Su richiesta:  
 Corpo in acciaio inox  
 Flange ANSI/DIN  
 Passaggio ridotto

**Standard materials:**

- Body: ASTM A 105 (carbon steel)
- Ball: AISI 316
- Stem: AISI 304
- Seats: PTFE
- O-ring: VITON
- On request:  
 Stainless steel body  
 ANSI/DIN flanges  
 Reduced bore

**Costruzione standard:**

- Ts -20°C
- Dispositivo antistatico secondo BS5146
- "Fire safe design" secondo BS6755
- Flangiatura: UNI PN 6 ÷ 40 ANSI 150 ÷ 300

**Standard construction:**

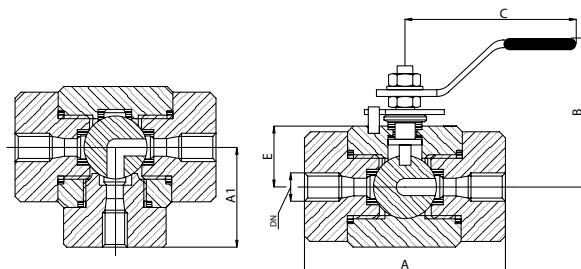
- Ts -20°C
- Antistatic device according BS5146
- "Fire safe design" according BS6755
- Flanged: UNI PN 6 ÷ 40 ANSI 150 ÷ 300

**Azionamenti:**

- Tutte le valvole comprendono la leva manuale.
- Su richiesta si possono fornire con attuatore pneumatico e/o riduttore manuale.

**Actuators:**

- All valves include the manual operating lever.
- Available on request the pneumatic actuator and/or the manual



codice/code	DN	Diametro ø inch	A mm	A1 mm	B mm	C mm
VSF410831	8	¼"	75	37,5	63	150
VSF411231	10	⅜"	75	37,5	63	150
VSF411531	15	½"	90	45	85	185
VSF412031	20	¾"	102	51	90	185
VSF412531	25	1"	120	60	95	285
VSF413231	32	1 ¼"	135	67,5	100	285
VSF414031	40	1 ½"	155	77,5	105	285
VSF415031	50	2"	185	90	125	355

Disponibili versioni in bassa temperatura Ts -40° C - Also available low temperature design Ts -40° C

Filettatura standard UNI ISO 7.1 - Standard threaded UNI ISO 7.1

Su richiesta versioni a passaggio ridotto - On request versions with reduced bore

In fase d'ordine specificare sfera tipo "L" o "T" (vedi disegno)

When ordering please specify the type of ball "L" or "T" (see drawing)

## VALVOLA MONOBLOCCO IN ACCIAIO ATTACCHI FILETTATI, PASSAGGIO TOTALE

## FULL BORE THREADED ONE PIECE BODY STEEL BALL VALVE

### Materiali standard:

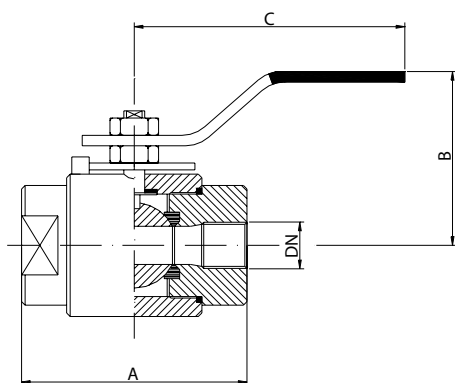
- Corpo: ASTM A 105 (acciaio al carbonio)
- Sfera: AISI 316
- Stelo: AISI 304
- Sedi: PTFE
- O-ring: VITON
- Su richiesta:  
Corpo in acciaio inox  
Flange ANSI/DIN  
Passaggio ridotto

### Costruzione standard:

- Ts -20°C
- Dispositivo antistatico secondo BS5146
- "Fire safe design" secondo BS6755

### Azionamenti:

- Tutte le valvole comprendono la leva manuale.
- Su richiesta si possono fornire con attuatore pneumatico e/o riduttore manuale.



### Standard materials:

- Body: ASTM A 105 (carbon steel)
- Ball: AISI 316
- Stem: AISI 304
- Seats: PTFE
- O-ring: VITON
- On request:  
Stainless steel body  
ANSI/DIN flanges  
Reduced bore

### Standard construction:

- Ts -20°C
- Antistatic device according BS5146
- "Fire safe design" according BS6755

### Actuators:

- All valves include the manual operating lever.
- Available on request the pneumatic actuator and/or the manual

codice*/code*	DN	Diametro ø inch	Amm	B mm	C mm
VSF020841	8	¼"	65	62	150
VSF021241	10	⅜"	65	62	150
VSF021541	15	½"	75	70	185
VSF022041	20	¾"	90	85	185
VSF022541	25	1"	100	90	285
VSF023241	32	1 ¼"	115	95	285
VSF024041	40	1 ½"	125	100	285
VSF025041	50	2"	150	105	285

Disponibili versioni in bassa temperatura Ts -40° C - Also available low temperature design Ts -40° C

\* Codice della versione standard a stock con filettatura UNI ISO 7:1 serie 800 psi (60 bar).  
Code of the standard version with threaded UNI ISO 7.1 series 800 psi (60 bar).

Su richiesta versioni a passaggio ridotto - On request versions with reduced bore

## VALVOLA A SFERA MONOBLOCCO IN ACCIAIO ATTACCHI FLANGIATI, PASSAGGIO TOTALE

## FULL BORE ONE PIECE FLANGED STEEL BALL VALVES

### Materiali standard:

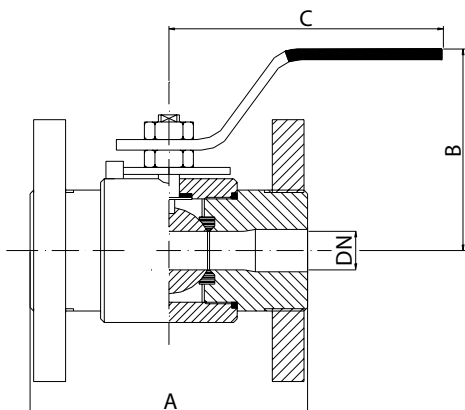
- Corpo: ASTM A 105 (acciaio al carbonio)
- Sfera: AISI 316
- Stelo: AISI 304
- Sedi: PTFE
- O-ring: VITON
- Su richiesta:  
Corpo in acciaio inox  
Flange ANSI/DIN  
Passaggio ridotto

### Costruzione standard:

- Ts -20°C
- Dispositivo antistatico secondo BS5146
- "Fire safe design" secondo BS6755

### Azionamenti:

- Tutte le valvole comprendono la leva manuale.
- Su richiesta si possono fornire con attuatore pneumatico e/o riduttore manuale.



### Standard materials:

- Body: ASTM A 105 (carbon steel)
- Ball: AISI 316
- Stem: AISI 304
- Seats: PTFE
- O-ring: VITON
- On request:  
Stainless steel body  
ANSI/DIN flanges  
Reduced bore

### Standard construction:

- Ts -20°C
- Antistatic device according BS5146
- "Fire safe design" according BS6755

### Actuators:

- All valves include the manual operating lever.
- Available on request the pneumatic actuator and/or the manual

codice/code	DN	Diametro ø inch	A mm	B mm	C mm
VSF031531	15	½"	108	70	150
VSF032031	20	¾"	119	85	185
VSF032531	25	1"	127	90	185
VSF033231	32	1 ¼"	140	95	285
VSF034031	40	1 ½"	165	100	285
VSF035031	50	2"	178	105	285
VSF036531	65	2 ½"	191	160	355
VSF038031	80	3"	203	203	355
VSF038531	100	4"	229	227	410

Disponibili versioni in bassa temperatura Ts -40° C - Also available low temperature design Ts -40° C

Il codice si riferisce alla versione standard a stock con flangiatura UNI PN 40.

The code is referred to the standard version with flange UNI PN 40.

Su richiesta versioni a passaggio ridotto - On request versions with reduced bore

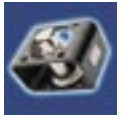
# ATTUATORE PNEUMATICO SEMPLICE O DOPPIO EFFETTO

# PNEUMATIC ACTUATOR SINGLE OR DOUBLE ACTING



## OPTIONS

Adattatori  
Brackets and  
couplers



Comandi manuali a  
volantino  
Manual gear  
operators



Indicatori di  
posizione  
Switch box  
indicators



- Per valvole a via diritta e a tre vie
- Pressione di funzionamento 4 ÷ 10 Bar
- Temperatura: -20 °C ÷ +40 °C

- For straight-way and three-way ball valves
- Operating pressure: 4 ÷ 10 Bar
- Operating temperature: -20 °C ÷ +40 °C

According to ATEX Directive

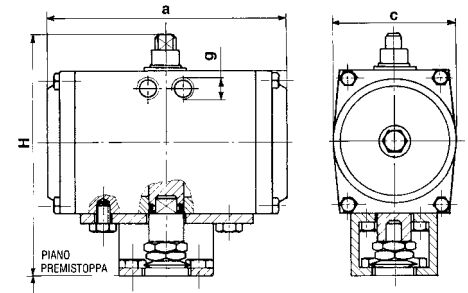


### Su richiesta accessori per comandi pneumatici:

- Fine corsa
- Elettrovalvole 3 vie
- Elettrovalvole 3 vie Eex d
- Elettrovalvole 5 vie Eex d
- Posizionatori pneumatici
- Posizionatori elettropneumatici
- Leve d'emergenza
- Riduttore d'emergenza
- Dispositivo Dead-man

### On request accessories for pneumatic control

- End stroke
- Three-way electrovalve
- Eex d three-way electrovalve
- Eex d five-way electrovalve
- Pneumatic positioners
- Electropneumatic positioners
- Emergency lever
- Emergency reducer
- Actuator Dead-man



## ATTUATORE PNEUMATICO SEMPLICE TIPO "GT" A DOPPIO EFFETTO

codice/code	DN		Tipo/Type	H mm	a mm	c mm	g mm	DN Passaggio ridotto/Reduced bore
VSC110816	DN 10	¼"	GT 52	154	127	59	1/8"	10 - 15 - 20
VSC111216	DN 10	¾"	GT 52	154	127	59	1/8"	10 - 15 - 20
VSC111516	DN 15	½"	GT 52	154	127	59	1/8"	10 - 15 - 20
VSC112016	DN 20	¾"	GT 52	154	127	59	1/8"	25
VSC112516	DN 25	1"	GT 52	154	127	59	1/8"	32
VSC113216	DN 32	1 ¼"	GT 63	168	133	70	1/8"	40
VSC114016	DN 40	1 ½"	GT 75	190	155	83	1/8"	50
VSC115016	DN 50	2"	GT 75	190	155	83	1/8"	65
VSC116516	DN 65	2 ½"	GT 92	217	203	100	1/8"	80
VSC118016	DN 80	3"	GT 110	240	216	120	1/4"	100
VSC118516	DN 100	4"	GT 118	240	284	120	1/4"	125
VSC118716	DN 125	5"	GT 127	260	290	137	1/4"	150
VSC118916	DN 150	6"	GT 160	328	368	172	1/4"	200
VSC119116	DN 200	8"	GT 210	405	450	224	1/4"	250
VSC119316	DN 250	10"	GT 210	405	450	224	1/4"	300

## ATTUATORE PNEUMATICO TIPO "GT" A SINGOLO EFFETTO

codice/code	DN		Tipo/Type	H mm	a mm	c mm	g mm	DN Passaggio ridotto/Reduced bore
VSC121516	DN 15	½"	GTX52 K5	154	127	59	1/8"	10 - 15 - 20
VSC122016	DN 20	¾"	GTX63 K5	168	133	70	1/8"	25
VSC122516	DN 25	1"	GTX75 K5	180	155	83	1/8"	32
VSC123216	DN 32	1 ¼"	GTX83 K5	180	155	83	1/8"	40
VSC124016	DN 40	1 ½"	GTX92 K5	207	203	100	1/8"	50
VSC125016	DN 50	2"	GTX110 K5	230	216	120	1/4"	65
VSC126516	DN 65	2 ½"	GTX118 K5	240	284	120	1/4"	80
VSC128016	DN 80	3"	GTX127 K5	260	290	137	1/4"	100
VSC128516	DN 100	4"	GTX160 K5	308	368	172	1/4"	125
VSC128716	DN 125	5"	GTX160 K5	308	368	172	1/4"	150
VSC128916	DN 150	6"	GTX210 K5	385	450	224	1/4"	200
VSC129116	DN 200	8"	GTX254 K5	452	583	272	1/4"	250
VSC129316	DN 250	10"	GTX255 K5	452	662	272	1/4"	300

**STANDARD DI COLLAUDO  
E FLANGE VALVOLE**

**BALL VALVES STANDARD TESTS  
AND FLANGES**

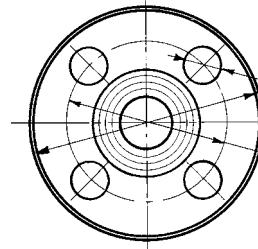
**SECONDO / ACCORDING TO ISO 5208**

PN	Hydrostatic test		Pneumatic test bar
	Corpo/Body bar	Tenuta/Seal bar	
10	15	11	6
16	24	18	6
25	38	28	6
40	60	44	6
64	96	71	6
100	150	110	6
160	240	176	6

**SECONDO / ACCORDING TO API 6D**

ANSI CLASS	Hydrostatic test		Pneumatic test bar
	Corpo/Body bar	Tenuta/Seal bar	
150	29,3	20,7	5,5
300	75,8	55,2	5,5
400	100,0	73,1	5,5
600	150,0	110,3	5,5
900	224,1	165,5	5,5
1500	372,3	275,8	5,5
2500	620,5	455,1	5,5

SERIES p.s.i.	Hydrostatic test		Pneumatic test bar
	Corpo/Body bar	Tenuta/Seal bar	
800	83	61	6
3000	311	228	6
6000	621	456	6



- (A)** DIAMETRO FLANGIA  
FLANGE DIAMETER
- (D)** DIAMETRO FORI  
HOLES DIAMETER
- (B)** MEZZARIA FORI  
HOLES CENTER LINE
- (C)** NUMERO FORI  
HOLES NUMBER

**Flange/Flange UNI**

DN	PN 10				PN 16				PN 25				PN 40				PN 64				PN 100				PN 160			
	A	B	C	D	A	B	C	D	A	B	C	D	A	B	C	D	A	B	C	D	A	B	C	D	A	B	C	D
10	90	60	4	14	90	60	4	14	90	60	4	14	90	60	4	14	100	70	4	14	100	70	4	14	100	70	4	14
15	95	65	4	14	95	65	4	14	95	65	4	14	95	65	4	14	105	75	4	14	105	75	4	14	105	75	4	14
20	105	75	4	14	105	75	4	14	105	75	4	14	105	75	4	14	130	90	4	18	130	90	4	18	130	90	4	18
25	115	85	4	14	115	85	4	14	115	85	4	14	115	85	4	14	140	100	4	18	140	100	4	18	140	100	4	18
32	140	100	4	18	140	100	4	18	140	100	4	18	140	100	4	18	155	100	4	22	155	110	4	22	155	110	4	22
40	150	110	4	18	150	110	4	18	150	110	4	18	150	110	4	18	170	125	4	22	170	125	4	22	170	125	4	22
50	165	125	4	18	165	125	4	18	165	125	4	18	165	125	4	18	180	135	4	22	195	145	4	25	195	145	4	25
65	185	145	4	18	185	145	4	18	185	145	8	18	185	145	8	18	205	160	8	22	220	170	8	25	220	170	8	25
80	200	160	4	18	200	160	8	18	200	160	8	18	200	160	8	18	215	170	8	22	230	180	8	25	230	180	8	25
100	220	180	8	18	220	180	8	18	235	190	8	22	235	190	8	22	250	200	8	25	265	210	8	30	265	210	8	30
125	250	210	8	18	250	210	8	18	270	220	8	25	270	220	8	25	295	240	8	30	315	250	8	33	315	250	8	33
150	285	240	8	22	285	240	8	22	300	250	8	25	300	250	8	25	345	280	8	33	355	290	12	33	355	290	12	33
200	340	295	8	22	340	295	12	22	360	310	12	25	375	320	12	30	415	345	12	36	430	360	12	36	430	360	12	36
250	395	350	12	22	405	355	12	25	425	370	12	30	450	385	12	33	470	400	12	36	505	430	12	39	505	430	12	42
300	445	400	12	22	460	405	12	25	485	430	16	30	515	450	16	33	530	460	16	36	585	500	16	42	585	500	16	42

**Flange/Flange ANSI B 16.5**

DN	Ø	Serie 150				Serie 300				Serie 400				Serie 600				Serie 900			
		A	B	C	D	A	B	C	D	A	B	C	D	A	B	C	D	A	B	C	D
15	1/2"	88,9	60,5	4	16	95,3	66,7	4	16	95,3	66,5	4	16	95,3	66,5	4	16	120,7	82,5	4	22
20	3/4"	98,5	69,9	4	16	117,3	82,5	4	19	117,3	82,5	4	19	117,3	82,5	4	19	130,0	88,9	4	22
25	1"	108,0	79,3	4	16	124,0	89,0	4	19	124,0	88,9	4	19	124,0	88,9	4	19	149,4	101,6	4	25
32	1 1/4"	117,3	88,9	4	16	133,4	98,5	4	19	133,4	98,5	4	19	133,4	98,5	4	19	158,8	111,2	4	25
40	1 1/2"	127,0	98,5	4	16	155,5	114,3	4	22	155,5	114,3	4	22	155,5	114,3	4	22	177,8	124,0	4	29
50	2"	152,4	120,7	4	19	165,1	127,0	8	19	165,1	127,0	8	19	165,1	127,0	8	19	215,9	165,1	8	25
65	2 1/2"	177,8	139,7	4	19	190,5	149,2	8	22	190,5	149,3	8	22	190,5	149,3	8	22	244,4	190,5	8	29
80	3"	190,5	152,4	4	19	209,5	168,2	8	22	209,5	168,2	8	22	209,5	168,2	8	22	241,3	190,5	8	25
100	4"	228,6	190,5	8	19	254,0	200,0	8	22	254,0	200,2	8	25	273,0	215,9	8	25	292,1	235,0	8	32
125	5"	254,0	215,9	8	22	279,4	235,0	8	22	279,4	235,0	8	25	330,2	266,7	8	29	349,2	279,4	8	35
150	6"	279,4	241,3	8	22	317,5	270,0	12	22	317,5	269,7	12	25	355,6	292,1	12	29	381,0	317,5	12	32
200	8"	342,9	298,5	8	22	381,0	330,2	12	25	381,0	330,2	12	29	419,1	349,2	12	32	469,9	393,7	12	38
250	10"	406,4	362,0	12	25	444,5	387,3	16	29	444,5	387,3	16	32	508,0	431,8	16	35	546,1	469,9	16	38
300	12"	482,6	431,8	12	25	520,7	451,0	16	32	520,7	450,8	16	35	558,8	489,0	20	35	609,6	533,4	20	38



*fifty years of experience in gas field*



SAMTECH srl, via Mameli 54, 35020 Albignasego (Padova) Italy • Tel. +39 049 8629044 • Fax +39 049 8629038  
 e-mail: [info@samtechlpg.com](mailto:info@samtechlpg.com) web site: [www.samtechlpg.com](http://www.samtechlpg.com)