

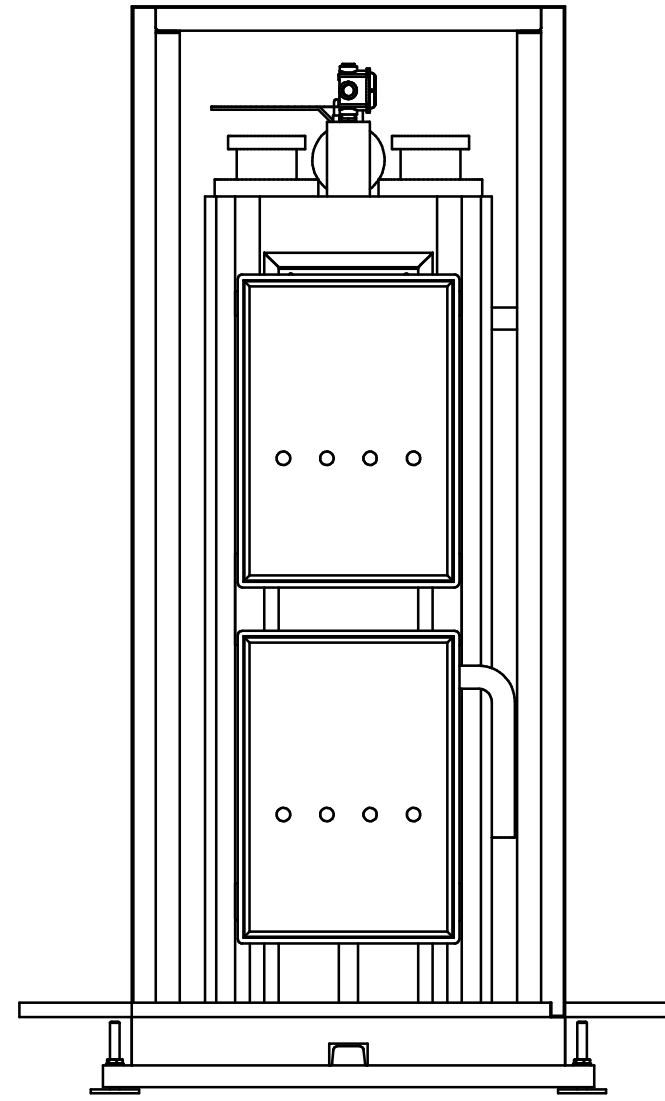
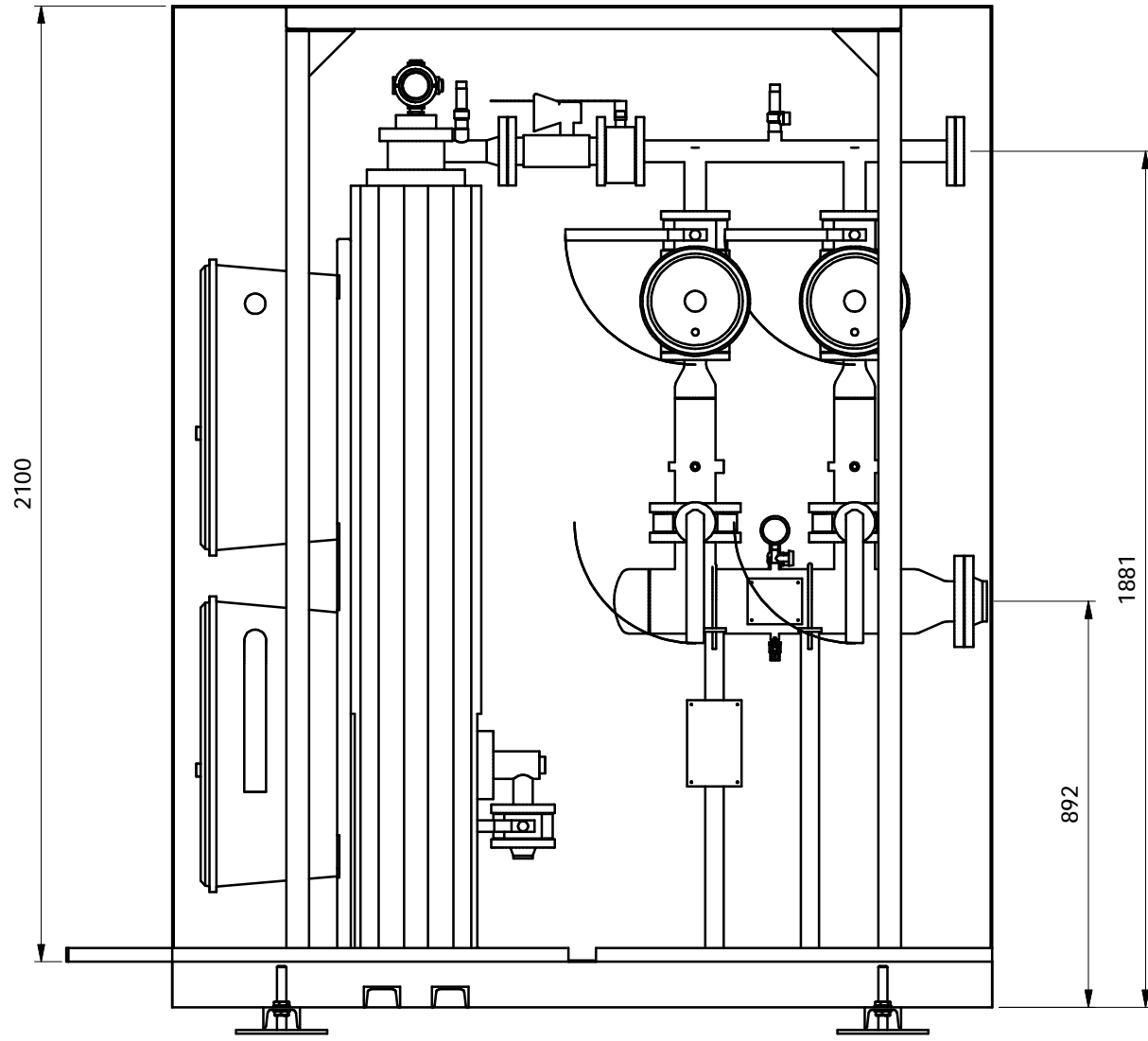
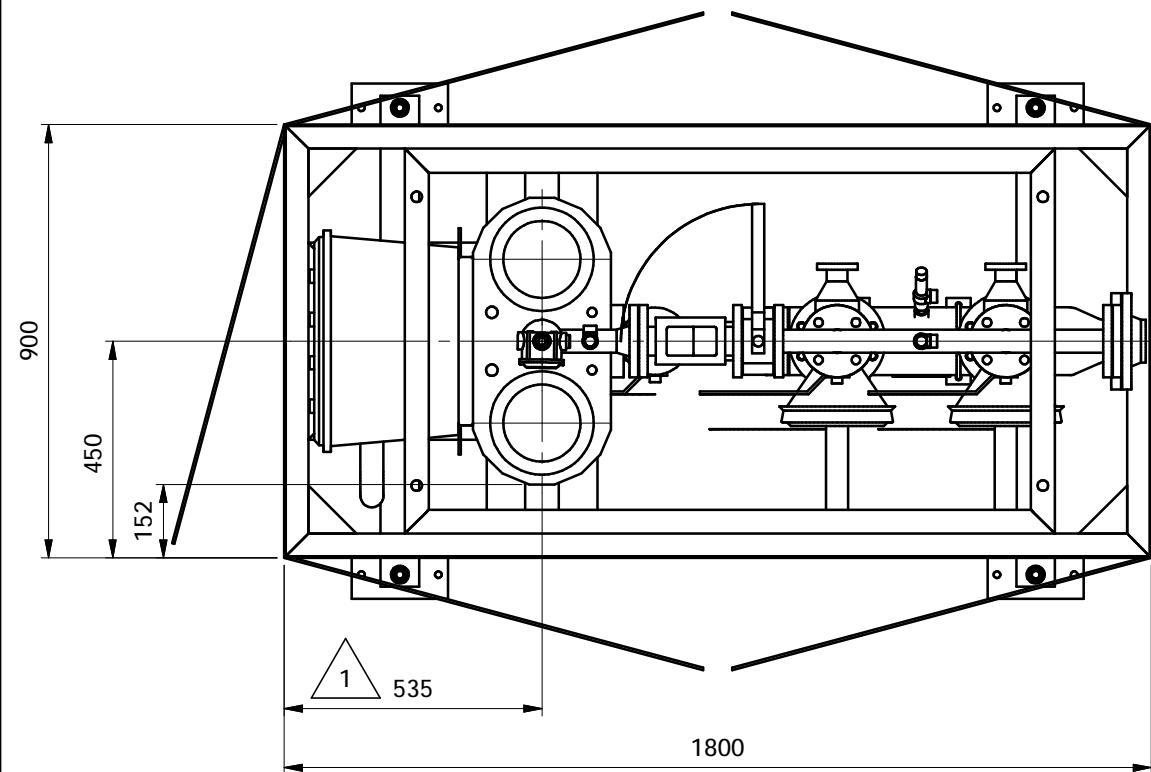
VALORI DEGLI SCOSTAMENTI NOMINALI PER LE
QUOTE SENZA INDICAZIONE DI TOLLERANZA
SECONDO UNI EN 22768-1

Gruppi dimensionali mm	da 0,5 a 6	> 6 a 30	> 30 a 120	> 120 a 315	> 315 a 1000	> 1000 a 2000
Grado di precisione Medio	0,1	0,2	0,3	0,5	0,8	1,2
Fort. + Alberti	0,1	0,2	0,3	0,5	0,8	1,2

Quote CRITICHE hanno testo e tolleranza riquadrate.
Quote IMPORTANTI hanno tolleranza riquadrata.

Scostamenti angolari per dimensioni angolari	Scostamenti laterali in funzione dei campi di lunghezza in mm del lato più corto dell'angolo in questione
Grado di precisione Medio	≤ 10
	> 10 a 50
	> 50 a 120
	> 120 a 400
	> 400
	1°
	0° 30'
	0° 20'
	0° 10'
	0° 5'

Le tolleranze per interassi di foratura hanno valore costante di ± 0.15 mm
Gli scostamenti per dimensioni < 0.5 mm sono indicati singolarmente.



1GV160230/C	Codice	Saldatura	Prova	Verniciatura
		Descrizione GRUPPO VAP-RIDUZIONE 600 KG/H XC		
Cervarese S. Croce - PADOVA - ITALY Tel: 0039 049 9903931 Fax: 0039 049 9903928		Impiego 1° SALTO DOPPIA LINEA 0.5/1/1.5 BAR *CE*		
Rev.	Data.	Dis.	Cont.	Descrizione delle modifiche (vedi simbolo Δ)
1	27/10/08	CD		Quota 535 era 505
				Scala 1:15 Data 01/10/2008
				Dis. CD Cont.
				GREZZO
				PESO Finito 3097,36 kg
				Formato A3
IL PRESENTE DISEGNO E' DI PROPRIETA' DELLA SAMTECH Srl. A TERMINE DI LEGGE OGNI DIRITTO E' RISERVATO. THIS DOCUMENT IS PROPERTY OF SAMTECH Srl. ALL RIGHTS ARE RESERVED ACCORDING TO LAW.				N° Disegno
				Rev.